



Man's World Zürich | 2.-5. Februar 2017

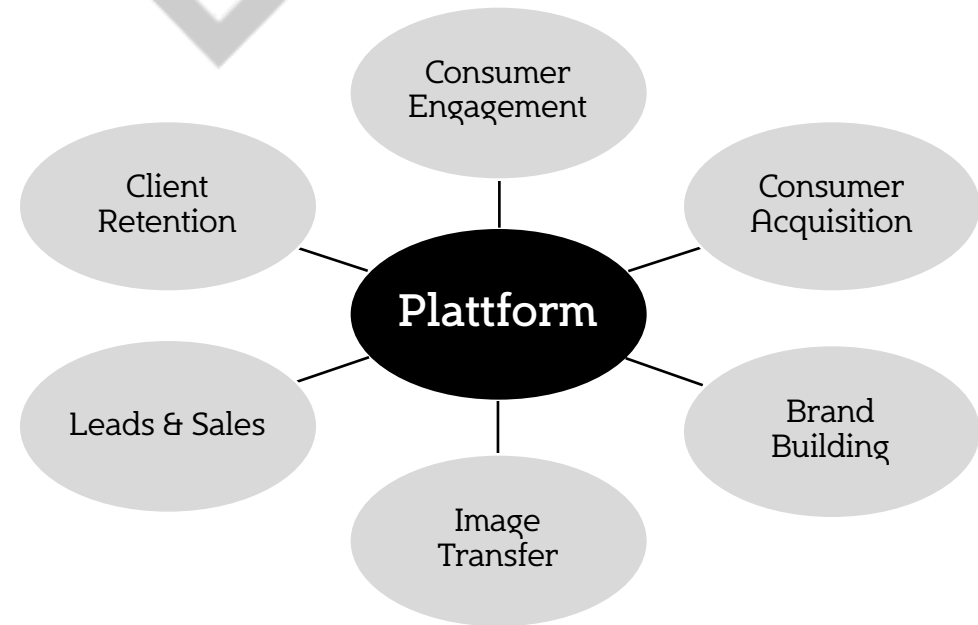
Anbieter-Konditionen



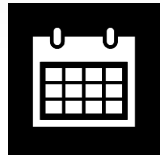
Das ist Man's World

Themenübergreifende Plattform für Männer (und Frauen)

Entdecken Sich vergnügen
Erleben **Erlebniswelt** Degustieren
Sich inspirieren Emotionen wecken



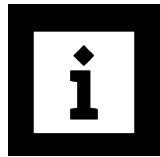
Man's World Zürich Februar 2017



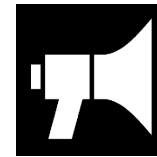
Erlebnisswelt, Do|Fr|Sa|So
02.-05. Feb 2017



Erleben, entdecken, degustieren, sich
inspirieren, geniessen, ausprobieren...



Ca. 100 Anbieter für die diversen
Interessen des Mannes



360° Kommunikation ab Sept. 2016
ganzjähriger Online-Auftritt



Industriehalle >3'000 m²
in Zürich



Besucherziel 2017 > 12'000



Zielgruppe: Erwerbstätige Männer
25-65 J. ab mittlerem Einkommen

Anbieter werden

Deshalb lohnt es sich!

- >12'000 Besucher in einem attraktiven und gelassenen Umfeld ansprechen
- Bekanntheit Ihres Angebotes steigern
- Neukunden gewinnen und bestehende empfangen
- Festigung von Brand und Image und Positionierung bei der Zielgruppe
- Leads & Sales

Man's World kuratiert

- Die Anbieter werden durch Man's World sorgfältig selektiert
- Der visuelle und inhaltliche Auftritt wird durch Man's World abgenommen oder mitkonzipiert

Kriterien zur Selektion der Anbieter

- Vielfalt und Qualität gesamter Anbieter-Mix
- Klarer Bezug zur Zielgruppe über Angebot und Auftritt
- Nicht erlaubt: Pornographie, Gewalt, Religion, Politik

Preise und Anmeldung

Grundpackage Fr. 750.-

- Grundeintrag online/ Event-Guide
- Kommunikations-Tools für Anbieter
- Beitrag Kampagne
- Anbieter-Karten

Stromanschluss Fr. 250.-

- T13

Umsetzungskosten und weitere Dienstleistungen durch Man's World zu Lasten der Anbieter.

Standfläche Kosten

12-34 m² 280.-/m²

35-59 m² 240.-/m²

Ab 60 m² 220.-/m²

Aufpreis zusätzliche offene Seiten:

1 zusätzl. offene Seite (Eckstand): 10%

2 zusätzl. offene Seiten (Kopfstand): 20%

3 zusätzl. offene Seiten (Inselstand): 30%

Mitaussteller Fr. 1'650.-

Inkl. Grundpackage. Mitaussteller müssen in den Auftritt des Hauptausstellers integriert werden.

Anmeldeschluss 31.10.2016

10% Early-Bird Rabatt auf Standfläche bis 30.07.16

Beginn Standzuteilungen:
Ende November 2016

Anbieterreglement

Das Anbieterreglement ist integraler Bestandteil des Vertrags zwischen Man's World und dem jeweiligen Anbieter.

http://www.mansworld.com/media/files/MansWorld_Anbieter_Reglement_final_20160527.pdf

Man's World Stand-Lösungen ab 12m²

Zusätzlich zur blossen Flächenmiete bietet Man's World kostengünstige komplette Standlösungen an inkl.

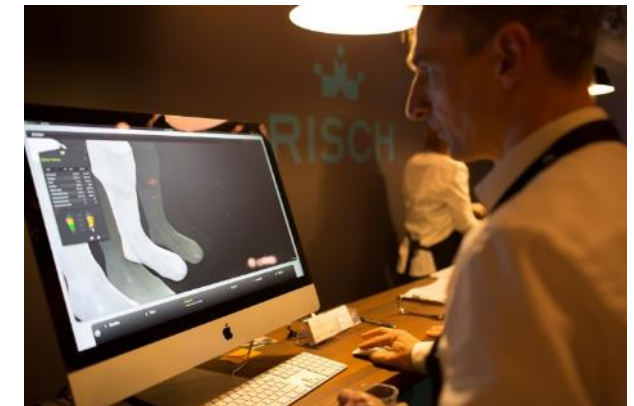
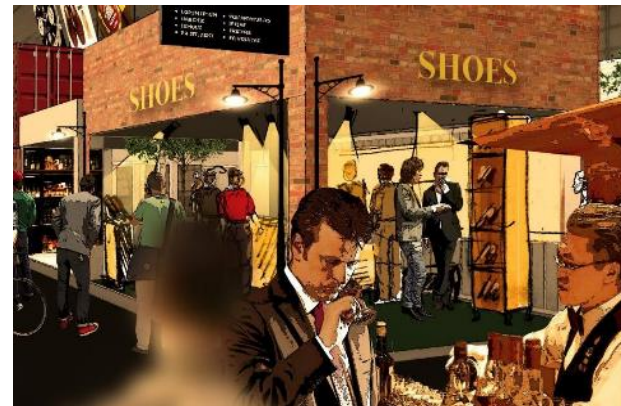
- **ab 12m²:** Standkonstruktion «Jack» mit Holzrück- und Seitenwand» (2.5m hoch)
- **ab 20m²:** Standkonstruktion «Soho» im Backstein-Look mit vollflächig bedruckter Rückwand (2.5m hoch)
- Beschriftung/Schild im CI des Anbieters
- Boden mit schwarzem Teppich
- Grundlicht

Standlösung «Jack» 210.-/m²*

Standlösung «Soho» 340.-/m²*

Zusatzleistungen und weitere Umsetzungskosten zu Lasten Anbieter

*Alle Preise in CHF exkl. MwSt. | zusätzlich zu Flächenmiete und Grundkosten



All-In Package «Jack»

Man's World bietet eine attraktive all-inclusive Standlösung inkl. Fläche für

4m² (2x2m) | 6m² (3x2m) | 8m² (4x2m)

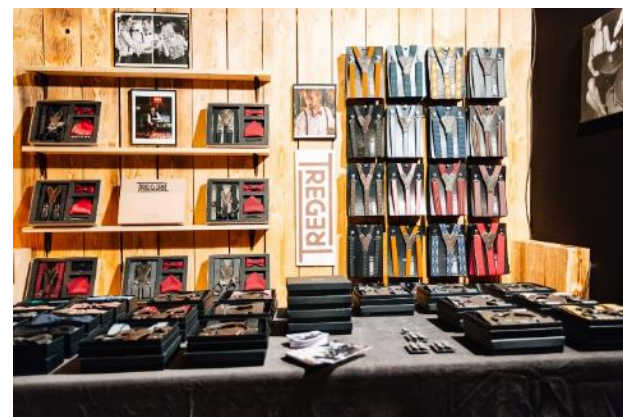
Diese inkludiert

- Standfläche & Grundkosten Anbieter
- Auf-/Abbau
- Strom-Anschluss & Grundbeleuchtung
- Rückwand 2.5m hoch aus Holz
- schwarzer Teppich
- Schild/Branding 70x100cm im CI vom Anbieter

Package 4m² 2'690.-

Package 6m² 3'450.-

Package 8m² 4'200.-



All-In Package «Urban»

Man's World bietet eine attraktive all-inclusive Standlösung inkl. Fläche für

4m² (2x2m) | 6m² (3x2m) | 8m² (4x2m)

Diese inkludiert

- Standfläche & Grundkosten Anbieter
- Auf-/Abbau
- Strom-Anschluss & Grundbeleuchtung
- Rückwand 2.5m hoch, vollflächig bedruckt im CI vom Anbieter
- schwarzer Teppich

Package 4m² 2'990.-

Package 6m² 3'900.-

Package 8m² 4'900.-



Zusätzliche Dienstleistungen

Die Anbieter können für Gestaltung und Umsetzung ihres Auftrittes auf Leistungen von Man's World und ihren Partnern zurückgreifen. Von der einzelnen Steckdose bis hin zum kompletten Auftritt.

Umsetzung

Standbau, Mobiliar, Technik, Personal usw.

Konzept Auftritt

Integrationskonzepte und Umsetzung mit Man's World und Partner-Agentur JEFF

Werbung | Sponsoring

Zusätzliche Werbe- und Sponsoring-Möglichkeiten

Zu beachten!

Kosten für die eigene Umsetzung/Inszenierung sind vom Anbieter zu tragen.

Eine Haftpflichtversicherung ist obligatorisch abzuschliessen.

Interesse oder Fragen? Wir freuen uns auf den Kontakt!

MAN'S WORLD Schweiz AG

Grubenstrasse 40, 8045 Zürich | +41 43 543 61 80

anbieter@mansworld.com | www.mansworld.com



Organisation | Kontakt



Daniel
Rasumowsky



Karim
Debabe



Roman
Stämpfli



Andres
Roost

Ihr Kontakt:

daniel.rasumowsky@mansworld.com

karim.debabe@mansworld.com

roman.staempfli@mansworld.com

andres.roost@mansworld.com

MAN'S WORLD Schweiz AG

Grubenstrasse 15

8045 Zürich

www.mansworld.com

+41 43 543 61 80



**MAN'S
WORLD**

WEIL MÄNNER MÄNNER SIND.